

serplast

modern çözümler



www.ser-plast.com



Hakkımızda

SERPLAST, yüzey işlem maskeleme ürünleri ve boyahane sarf malzemeleri satışında uzmanlaşmış genç ve dinamik bir firmadır. Kısa sürede sektörde güvenilir bir marka haline gelen SERPLAST, kaliteyi ön planda tutan ürünleri ve müşteri odaklı yaklaşımıyla firmaların vazgeçilmez çözüm ortağı olmuştur.

Endüstriyel sanayiye değer katan modern iş anlayışımız, profesyonel ekibimiz ve güçlü hizmet ağıımız ile endüstriyel üretim süreçlerinde verimliliği artıran yüzey işlem maskeleme çözümlerini Türkiye pazarına sunmaktan gurur duyuyoruz.

Misyonumuz

Müşterilerimize yüksek kalite standartlarına sahip yüzey işlem maskeleme ürünleri ve boyahane sarf malzemelerini hızlı ve güvenilir şekilde sunmak; üretim süreçlerini kolaylaştırarak sanayiye katma değer sağlamak.

Vizyonumuz

Yüzey işlem maskeleme ürünleri ve boyahane sarf malzemelerinde Türkiye'nin lider markası olmak ve yenilikçi çözümlerimizle uluslararası pazarda tanınan, tercih edilen bir firma haline gelmek.

SERPLAST, yenilikçi bakış açısı, kalite odaklı hizmet anlayışı ve sektörel deneyimiyle geleceğin üretim standartlarını bugünden şekillendirmeye devam etmektedir.

About us

SERPLAST is a young and dynamic company specialized in the sales of surface treatment masking products and paint shop consumables. Having quickly become a reliable brand in the industry, SERPLAST has become an indispensable solution partner for companies with its quality-focused products and customer-oriented approach.

With our modern business mindset that adds value to industrial manufacturing, our professional team, and our strong service network, we are proud to offer surface treatment masking solutions that enhance efficiency in industrial production processes to the Türkiye market.

Our Mission

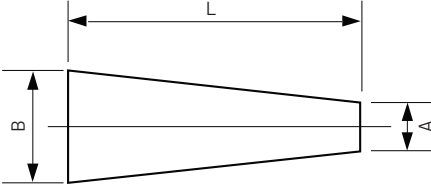
To provide our customers with high-quality surface treatment masking products and paint shop consumables in a fast and reliable manner; adding value to the industry by simplifying production processes.

Our Vision

To become Turkey's leading brand in surface treatment masking products and paint shop consumables, and to be recognized and preferred in the international market through our innovative solutions.

Guided by an innovative mindset, a commitment to quality, and deep industry expertise, SERPLAST continues to shape the production standards of the future today.

KONİK MASKELEME TAPALARI / CONICAL MASKING PLUGS



- 275°C'ye ve asidik kimyasallara dayanıklı, defalarca kullanılabilir.
- Konik formu sayesinde farklı çaplarda maskeleme imkânı sunar.
- Toz boya, yağ boya ve kataforez uygulamaları için ekonomik ve pratik bir çözümdür.
- Antistatik yapısıyla kolay temizlenir, işçilik kaybını önler.

- Resistant to temperatures up to 275°C and acidic chemicals, reusable multiple times.
- Thanks to their conical shape, they allow masking of various diameters with a single plug.
- An economical and practical solution for powder coating, wet painting, and cataphoresis applications.
- With its antistatic structure, it is easy to clean and prevents labor loss.

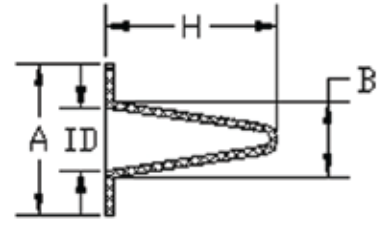
Kode Code	(A) Alt Çap (Ø mm) Bottom Diameter	(B) Üst Çap (Ø mm) Top Diameter	(L) Uzunluk (mm) Length	Paket Miktarı Package Quantity
SRP 307	3,00	7,00	25,00	1000
SRP 510	5,00	10,00	25,00	1000
SRP 99 XXL	0,79	3,18	15,88	1000
SRP 101	1,59	3,20	15,88	1000
SRP 101 XL	1,59	4,76	15,88	1000
SRP 102	3,17	6,35	19,05	1000
SRP 102 XL	3,17	6,35	25,40	500
SRP 103	4,78	8,71	15,88	1000
SRP 104 XL	6,35	11,10	25,40	250
SRP 105	8,73	11,12	17,48	250
SRP 107	9,53	14,23	25,40	250
SRP 000XL	7,93	12,70	21,00	250
SRP 106 XXL	7,95	14,30	28,58	250
SRP 00	10,31	15,06	25,40	250
SRP 0	12,70	16,16	25,40	250
SRP 1	14,27	19,05	25,40	100
SRP 2	15,88	19,83	25,40	100
SRP 3	18,24	23,80	25,40	100
SRP 4	19,83	25,40	25,40	100
SRP 5	23,01	26,97	25,40	100
SRP 5,5	23,81	28,00	25,40	100
SRP 6	26,16	31,75	25,40	100
SRP 6,5	27,00	33,35	25,40	100
SRP 7	30,15	36,50	25,40	100
SRP 7,5	31,00	39,00	25,40	100
SRP 8	33,32	41,27	25,40	100
SRP 8,5	36,00	43,00	25,40	50
SRP 9	37,29	44,45	25,40	50
SRP 9,5	38,00	46,00	25,40	50
SRP 10	41,28	50,00	25,40	50
SRP 10,5	44,45	53,00	25,40	50
SRP 11	47,63	55,96	25,40	50
SRP 11,XL	50,00	63,00	25,40	50
SRP 12	54,00	63,50	25,40	50
SRP 13	57,00	68,00	25,40	25
SRP 13,5	62,00	75,00	35,00	25
SRP 14	76,20	88,90	38,10	25
SRP 16	88,90	127,00	50,80	25

FLANŞLI KONİK TAPALAR / FLANGE CONICAL PLUGS

- Havşalı deliklerin tamamını maskelemek için kullanılır.
- 275°C'ye ve asidik kimyasallara dayanıklı, defalarca kullanılabilir.
- Toz boya, yağ boya ve kataforez işlemleri için ekonomik çözümdür.
- Antistatik ve esnek yapısıyla kolay temizlenir, işçilik kaybını önler.
- Used for masking countersunk holes completely.
- Resistant to 275°C and acidic chemicals, reusable multiple times.
- An economical solution for powder coating, wet painting, and cataphoresis processes.
- Antistatic and flexible structure allows easy cleaning and prevents labor loss.



Kode Code	A (mm)	B (mm)	H (mm)	ID (mm)	Paket Miktarı Package Quantity
SRV 250 - 130	12,70	6,35	23,00	3,30	500
SRV 335 - 177	15,90	8,51	25,40	4,50	500
SRV 400 - 230	16,10	10,16	27,90	5,80	250
SRV 551 - 315	19,10	14,00	36,00	8,00	250
SRV 689 - 453	24,90	17,50	38,10	11,50	250
SRV 767 - 532	27,90	19,48	51,00	13,50	100

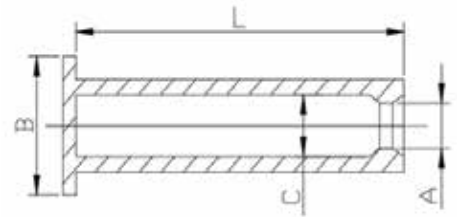


FLANŞLI ŞAPKA / FLANGE CAP

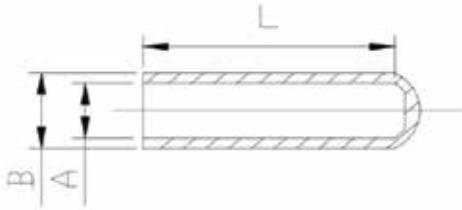
- Cıvata, saplama, boru ve milleri maskelemek için kullanılır.
- 275°C'ye ve asidik kimyasallara dayanıklı, defalarca kullanılabilir.
- Toz boya, yağ boya ve kataforez işlemleri için ekonomik çözümdür.
- Antistatik ve esnek yapısıyla kolay temizlenir, işçilik kaybını önler.
- Used for masking bolts, studs, pipes, and shafts.
- Resistant to 275°C and acidic chemicals, reusable multiple times.
- An economical solution for powder coating, wet painting, and cataphoresis processes.
- Antistatic and flexible structure allows easy cleaning and prevents labor loss.



Kode Code	A (mm)	B (mm)	C (mm)	L (mm)	Paket Miktarı Package Quantity
SRT-125-2000	3,18	16,51	6,35	50,80	250
SRT-157-1180	3,99	17,32	7,16	30,00	250
SRT-180-2000	4,57	17,91	7,75	50,80	250
SRT-236-1180	5,99	19,33	9,17	29,97	250
SRT-275-1180	6,99	20,32	10,16	29,97	250
SRT-294-1330	7,47	20,80	10,64	33,78	250
SRT-315-974	8,00	21,34	11,18	24,74	250
SRT-375-1421	9,53	22,86	12,70	36,09	250



MASKELEME ŞAPKALARI / MASKING HATS



- 275°C'ye ve asidik kimyasallara dayanıklı, defalarca kullanılabilir.
- Cıvata, saplama, mil ve boruların maskelemesinde kullanılır.
- Toz boya, yağ boya ve kataforez için ekonomik ve pratik bir çözümdür.
- Antistatik ve esnek yapısıyla kolay temizlenir, işçilik kaybını önler.
- Resistant to 275°C and acidic chemicals, reusable multiple times.
- Used for masking bolts, studs, shafts, and pipes.
- An economical and practical solution for powder coating, wet painting, and cataphoresis.
- Antistatic and flexible structure allows easy cleaning and prevents labor loss.

Kode Code	İç Çap (Ø mm) Inner Diameter	Dış Çap (Ø mm) Outer Diameter	Uzunluk (mm) Length	Paket Miktarı Package Quantity
SR 070-1000	1,78	4,32	25,40	1000
SR 100-1000	2,54	5,08	25,40	1000
SR 148-0500	3,76	6,10	12,70	1000
SR 148-1000	3,76	6,10	25,40	1000
SR 148-1500	3,76	6,10	38,10	500
SR 187-0500	4,75	8,00	12,70	1000
SR 187-1000	4,75	8,00	25,40	1000
SR 187-1500	4,75	8,00	38,10	500
SR 223-500	5,66	8,76	12,70	500
SR 223-1000	5,66	8,76	25,40	500
SR 223-1500	5,66	8,76	38,10	500
SR 223-2165	5,66	8,76	55,00	250
SR 250-1000	6,35	9,39	25,40	500
SR 295-0500	7,49	10,50	12,70	500
SR 295-1000	7,49	10,50	25,40	500
SR 295-1500	7,49	10,50	38,10	500
SR 295-2165	7,49	10,50	55,00	250
SR 312-1000	7,92	10,96	25,40	500
SR 312-1500	7,92	10,96	38,10	500
SR 355-1500	9,00	12,25	38,10	250
SR 375-1000	9,52	12,82	25,40	500
SR 375-1500	9,52	12,82	38,10	500
SR 375-2165	9,52	12,82	55,00	250
SR 406-1000	10,31	13,35	25,40	500
SR 406-1500	10,31	13,35	38,10	500
SR 456-1500	11,58	14,76	38,10	500
SR 456-2165	11,58	14,76	55,00	250
SR 500-1500	12,70	15,90	38,10	250
SR 535-1500	13,59	16,90	38,10	250
SR 562-1500	14,25	17,35	38,10	250
SR 600-1500	15,24	18,29	38,10	250
SR 625-1500	15,87	19,05	38,10	250
SR 687-1500	17,45	20,49	38,10	250
SR 730-1500	18,54	21,58	38,10	250
SR 750-1500	19,05	22,22	38,10	250
SR 750-2000	19,05	22,22	50,00	250
SR 812-1500	20,62	23,82	38,10	250
SR 875-1500	22,23	25,27	38,10	250
SR 937-1500	23,80	26,90	38,10	100
SR 970-1500	24,64	27,68	38,10	100
SR 1000-1500	25,40	28,44	38,10	100
SR 1062-1500	26,97	30,01	38,10	100
SR 1125-1500	28,58	31,62	38,10	100
SR 1187-1500	30,15	33,20	38,10	100
SR 1250-1500	31,75	34,85	38,10	100
SR 1380-1500	35,05	38,10	38,10	100
SR 1500-1000	38,10	41,14	25,40	100
SR 1625-1500	41,28	44,33	38,10	100
SR 1625-2000	41,28	44,33	50,00	100
SR 1750-1500	44,45	47,49	38,10	100
SR 1750-2000	44,45	47,49	50,00	100
SR 1875-2000	47,63	50,80	50,00	100
SR 2000-2000	50,80	53,84	50,00	100

DİŞLİ TAPALAR / THREADED PLUGS

- Hassas dişli delikler ve somunlarda tercih edilir.
- 275°C'ye ve asidik kimyasallara dayanıklı, defalarca kullanılabilir.
- Toz boya, yağ boya ve kataforez işlemleri için ekonomik çözümdür.
- Antistatik ve esnek yapısıyla kolay temizlenir, işçilik kaybını önler.
- Preferred for delicate gear holes and nuts.
- Resistant to 275°C and acidic chemicals, reusable multiple times.
- An economical solution for powder coating, wet painting, and cataphoresis processes.
- Antistatic and flexible structure allows easy cleaning and prevents labor loss.



Kode Code	A (mm)	B (mm)	L (mm)	Paket Miktarı Package Quantity
SP 157-080	3,99	2,01	19,00	500,00
SP 236-158	5,99	3,99	25,40	500,00
SP 315-237	8,00	5,99	25,40	500,00
SP 394-316	10,01	8,00	25,40	250,00
SP 472-395	11,99	10,01	25,40	250,00
SP 551-473	14,00	11,99	25,40	250,00
SP 630-552	16,00	14,00	25,40	250,00
SP 709-631	18,00	16,00	25,40	250,00
SP 787-710	20,00	18,00	25,40	250,00
SP 866-788	22,00	20,00	24,40	250,00
SP 945-887	24,00	22,50	25,40	100,00

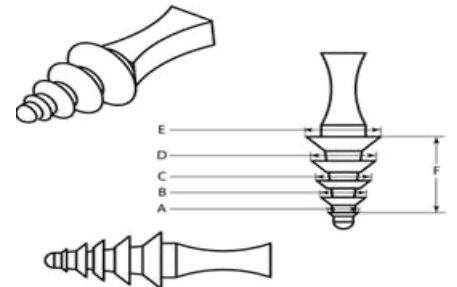


KADEMELİ KONİK TAPALAR / STEPPED CONICAL PLUGS

- 275°C'ye ve asidik kimyasallara dayanıklı, defalarca kullanılabilir.
- Toz boya, yağ boya ve kataforez için ekonomik ve pratik bir çözümdür.
- Antistatik ve esnek yapısıyla kolay temizlenir, işçilik kaybını önler.
- Kademeli flanşları ile tek ürünle 5 farklı ölçü maskelenebilir.
- Resistant to 275°C and acidic chemicals, reusable multiple times.
- An economical and practical solution for powder coating, wet painting, and cataphoresis.
- Antistatic and flexible structure allows easy cleaning and prevents labor loss.
- Stepped flanges allow masking 5 different sizes with a single plug.



Kode Code	Renk Colour	A (mm)	B (mm)	F (mm)	Paket Miktarı Package Quantity
SRTP-4-6	MAVİ	4	6	15	250,00
SRTP-8-10	KIRMIZI	8	10	25	250,00
SRTP-10-12	YEŞİL	10	12	25	250,00

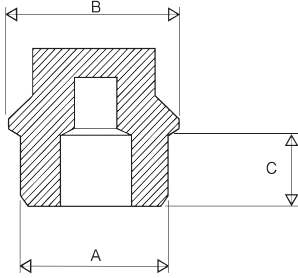


FLANŞLI KULPLU MASKELEME TAPALARI MASKING PLUGS WITH FLANGE HANDLE



- 275°C sıcaklığa ve asidik kimyasallara dayanıklı, tekrar kullanılabilir
- Kulplu tasarımı ile ergonomik uygulama sağlar
- Tüm deliklerin havasıyla birlikte maskelenmesi için idealdir
- Elektrostatik toz boya, yağ boya, kataforez ve diğer kaplamalar için uygundur
- İşçilik kaybını önler, antistatik ve kolay temizlenebilir

- Resistant to 275°C and acidic chemicals, reusable
- Ergonomic design with handle for eas application
- Ideal for masking all holes with countersink
- Suitable for electrostatic powder coating, wet painting, cathodic coating, and other treatments
- Prevents labor loss, antistatic and easy to clean



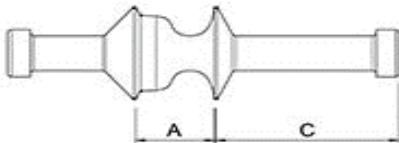
Kode Code	A (mm)	B (mm)	C (mm)	Paket Miktarı Package Quantity
SPY 107	2,69	3,51	5,33	500
SPY 141	3,58	4,09	5,84	500
SPY 178	4,57	5,26	5,59	500
SPY 218L	5,54	6,60	7,09	500
SPY 283L	7,19	8,41	7,49	500
SPY 336L	8,53	9,78	8,36	500
SPY 358L	9,09	10,39	7,01	250
SPY 394	9,96	11,18	8,89	250
SPY 426	10,82	12,42	8,79	250
SPY 451	11,46	12,95	8,89	250
SPY 583	14,81	16,61	11,00	100
SPY 724	18,39	20,60	13,00	100
SPY 896	22,76	24,05	16,00	100

SOMUN TAPALARI / NUT PLUGS



- Cıvata, saplama, boru ve milleri maskelemek için kullanılır.
- 275°C'ye ve asidik kimyasallara dayanıklı, defalarca kullanılabilir.
- Toz boya, yağ boya ve kataforez işlemleri için ekonomik çözümdür.
- Antistatik ve esnek yapısıyla kolay temizlenir, işçilik kaybını önler.

- Used for masking bolts, studs, pipes, and shafts.
- Resistant to 275°C and acidic chemicals, reusable multiple times.
- An economical solution for powder coating, wet painting, and cataphoresis processes.
- Antistatic and flexible structure allows easy cleaning and prevents labor loss.



Kode Code	M	A (mm)	C (mm)	Paket Miktarı Package Quantity
SRWT-M4	M4	2,90	11,50	500,00
SRWT-M6	M6	4,70	15,00	500,00
SRWT-M8	M8	6,10	17,00	500,00
SRWT-M10	M10	7,60	18,50	500,00
SRWT-M12	M12	9,20	20,50	250,00

ÖZEL PLASTİK ENJEKSİYON ÇALIŞMALARI

Plastik her sektörde yaygın olarak kullanılan bir materyaldir. Plastik enjeksiyon; kapalı bir kalıp içine erime sıcaklığında olan plastik, yüksek hızda yolluk girişi olarak tabir edilen girişten kalıp gözüne hızlı bir biçimde enjekte edilmesinden sonra, parça boyutu görseli ve toleransı kabul edilebilir seviyedeysen, parça kalıptan çıkma ısı seviyesine geldiğinde, imalat aşaması son bulur. Plastik tapalar, şapkalar, koruma kapakları ve buna benzer özel bir parça yaptırmak istiyorsanız, mutlaka bizimle iletişime geçebilirsiniz.

Custom Plastic Injection Works

Plastic is a material widely used in every industry. Plastic injection molding is the process of injecting molten plastic at melting temperature into a closed mold cavity at high speed through the so-called runner gate. If the part's dimensions, appearance, and tolerances are within acceptable levels, the production phase is completed once the part reaches the ejection temperature and is released from the mold. If you would like to have custom parts such as plastic plugs, caps, protective covers, or similar components manufactured, you can always contact us.



°C	°C	°C	°C	°C	°C	°C	°C	°C	°C
77	77	77	77	77	77	77	77	77	77
71	71	71	71	71	71	71	71	71	71
65,6	65,6	65,6	65,6	65,6	65,6	65,6	65,6	65,6	65,6
60	60	60	60	60	60	60	60	60	60
54,4	54,4	54,4	54,4	54,4	54,4	54,4	54,4	54,4	54,4
49	49	49	49	49	49	49	49	49	49
46	46	46	46	46	46	46	46	46	46
43,3	43,3	43,3	43,3	43,3	43,3	43,3	43,3	43,3	43,3
40,6	40,6	40,6	40,6	40,6	40,6	40,6	40,6	40,6	40,6
37,8	37,8	37,8	37,8	37,8	37,8	37,8	37,8	37,8	37,8

SICAKLIK ÖLÇÜM ETİKETLERİ

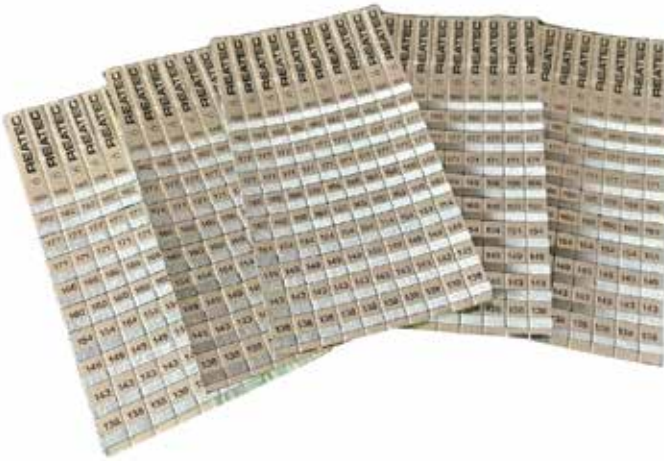
Birçok üretim süreci ve ürününde, kritik sıcaklık seviyelerine ulaşılması veya aşılması önemlidir. Bu parametreler içinde kalmak üretim standartları veya ürün kalitesi için önemli olabilir. Reatec sıcaklık ölçüm etiketlerinin veya noktalarının uygulandığı yerdir.

- Fırında kullanılan mevcut termometrelerin doğrulanmasında.
- Bir fırın içerisinde bekletilen ürünün istenilen sıcaklığa ulaşmış olup olmadığının kontrolünde.
- Kritik makine parçalarının (rulman, yatak, elektrik motorları vb.) sıcaklıklarının takibinde.
- Sıcaklık ölçüm etiketleri boya proseslerinde, elektronik sektöründe, makine arızalarının tespitinde.
- Hızlı, kolay kullanımı ve hassas ölçüm imkanı, \pm %1 sıcaklık hassasiyetinde.
- 1-3 saniyede sıcaklık ölçümü alma imkanı sağlar.
- Herhangi bir yapıştırıcıya ihtiyaç duymadan yapıştırılır.

Temperature Indicator Labels

In many production processes and products, it is crucial to ensure that critical temperature levels are either reached or not exceeded. Staying within these parameters can be essential for maintaining production standards or product quality. This is where Reatec temperature indicator labels or dots are applied.

- For verifying the accuracy of existing thermometers used in ovens.
- For checking whether a product kept inside an oven has reached the desired temperature.
- For monitoring the temperature of critical machine components (bearings, housings, electric motors, etc.).
- Temperature indicator labels are also used in paint processes, the electronics industry, and in detecting machine malfunctions.
- Provide fast and easy usage with precise measurement capability (\pm 1% temperature accuracy).
- Allow temperature measurement within 1-3 seconds.
- Can be applied without the need for any adhesive.



TEST EKİPMANLARI

- GLOSSMETRE 60 DERECE TEK AÇILI
- GLOSSMETRE 20-60-85 DERECE TEK AÇILI
- BOYA KALINLIK ÖLÇÜM CİHAZI
- CROSS-CUT BOYA YAPIŞMA ADEZYON TEST KİTİ
- SİLİNDİRİK MANDREL TEST CİHAZI
- KONİK MANDREL TEST CİHAZI
- PORTATİF PH METRE
- İLETKENLİK ÖLÇER PORTATİF TİP
- ANALİTİK HASSAS TERAZİ
- BOYA YÜZEY DARBE TEST EKİPMANI
- RENK ÖLÇÜM CİHAZI
- TUZ KOROZYON TEST CİHAZI
- YÜZEY SERTLİK ÖLÇER
- PÜRÜZSÜLÜK ÖLÇER
- ISITICILI MANYETİK KARIŞTIRICI



Test Equipments

- Glossmeter 60° Single Angle
- Glossmeter 20-60-85° Multi Angle
- Coating Thickness Gauge
- Cross-Cut Paint Adhesion Test Kit
- Cylindrical Mandrel Test Device
- Conical Mandrel Test Device
- Portable pH Meter
- Portable Conductivity Meter
- Analytical Precision Balance
- Paint Surface Impact Test Equipment
- Color Measurement Device
- Salt Spray Corrosion Test Device
- Surface Hardness Tester
- Surface Roughness Tester
- Magnetic Stirrer with Heater





YANMAZ RULO MASKELEME BANTLARI

Boyama esnasında maskelenecek alanlarda kullanılır. 220 derece sıcaklığa 30 dakika dayanıklı olan; toz boya, yaş boya, kataforez ve kaplama uygulamalarında maskeleme amaçlı kullanılır. Kimyasallara dayanıklıdır, uygulama yapılan yüzeylerde fırınlama sonrasında yapışkan izi ve leke bırakmaz. Rulo olarak satılmaktadır, rulo genişliği en fazla 1 metredir, istenilen genişlikte kesilerek sevk edilir.

Flame-Retardant Masking Tapes

Used for masking areas during painting processes. Resistant to 220°C for 30 minutes, these tapes are applied for masking in powder coating, wet painting, cataphoresis, and coating applications. They are resistant to chemicals and leave no adhesive residue or stains on the applied surfaces after baking. Supplied in rolls, with a maximum roll width of 1 meter, and can be cut to the desired width for delivery.

ÖZEL KESİM MASKELEME BANTLARI

Boyama esnasında maskelenecek alanlarda kullanılır. 220 derece sıcaklığa 30 dakika dayanıklı olan; toz boya, yaş boya, kataforez ve kaplama uygulamalarında maskeleme amaçlı kullanılır. Kimyasallara dayanıklıdır, uygulama yapılan yüzeylerde fırınlama sonrasında yapışkan izi ve leke bırakmaz. İstenilen teknik çizime ve şekle göre özel kesim yapılabilir. Maskelenecek parçaya özel olarak uygulanır, herhangi bir kalıp işlemi gerektirmez, zaman ve paradan ciddi biçimde tasarruf ettirir. Maskelenecek parçaya kolaylıkla yapıştırılıp sökülebilir.

Custom-Cut Masking Tapes

Used for masking areas during painting processes. Resistant to 220°C for 30 minutes, it is suitable for masking in powder coating, wet painting, cataphoresis, and other coating applications. It is chemical-resistant and leaves no adhesive residue or stains on the surface after baking. Special cuts can be made according to the desired technical drawing or shape. It is applied directly to the part to be masked without requiring any mold, saving significant time and cost. Can be easily applied and removed from the masked part.



KAPTON BANT

Kapton bant, genellikle yüksek sıcaklıklara dayanabilen poliimid filminden yapılmış bir tür banttir. Bu bant, elektronik, havacılık ve endüstriyel uygulamalarda yalıtım, kablo bağlama ve termal direnç gerektiren birçok alan için kullanılır. Kapton bant, dayanıklılığı, kimyasal direnci ve yüksek sıcaklık toleransı nedeniyle çeşitli mühendislik uygulamalarında tercih edilmektedir.

Kapton Tape

Kapton tape is a type of tape typically made from polyimide film, which can withstand high temperatures. It is used in electronics, aerospace, and industrial applications for insulation, cable bundling, and areas requiring thermal resistance. Due to its durability, chemical resistance, and high temperature tolerance, Kapton tape is preferred in various engineering applications.



SİLİKON MASKELEME HORTUMLARI

Boyanması istenmeyen civata, saplama, boru, mil ve demirlerin üzerine takılarak; ilgili alanın boyanmamasını sağlayan, aynı zamanda 250 °C ısıya dayanıklı olan ve fırına girebilen maskeleme hortumları, silikon hammadde ile üretilmiştir. Kangal şeklinde; metre ölçü cinsinden satılmaktadır. Boyahane askı ve kancalarının maskelemesinde de kullanılan hortumlar, askı ve kancaların boya almadan uzun süre kullanılmasını sağlamaktadır. Kimyasallara dayanıklıdır, peroksit gazı alındığı için sıcaklık esnasında açma ve hava yapmaz. Toz boya, kataforez, kaplama ve yağ boya uygulamalarında kullanılabilir ürünlerdir. Hortum üzerinde biriken boyalar, rahatlıkla temizlenebilir ve esnek bir malzemedir. İşçilik süreniz kısalmır, oluşabilecek hataları önler ve tekrardan kullanılacağı için maliyet avantajı sağlar. Farklı çaplar ve boylarda ürün çeşitliliği mevcuttur.



Silicone Masking Hoses

These masking hoses are designed to protect bolts, studs, pipes, shafts, and metal parts from being painted. Made from silicone material, they are oven-safe and resistant to temperatures up to 250°C. Sold in coils by the meter, they are also used for masking paint shop hooks and hangers, allowing these items to be used for long periods without being painted. The hoses are chemical-resistant and release peroxide gas, preventing expansion or air pockets during heating. Suitable for powder coating, cataphoresis, coating, and wet painting applications, the hoses are easy to clean, flexible, and help reduce labor time, prevent errors, and provide cost advantages through reuse. Available in various diameters and lengths to meet different requirements.



MASKELEME FITİLLERİ

Boyanması istenmeyen özellikle düz ve uzun deliklere takılarak; ilgili alanın boyanmamasını sağlayan, aynı zamanda 250 °C ısıya dayanıklı olan ve fırına girebilen maskeleme fitilleri, silikon hammadde ile üretilmiştir. Kangal şeklinde; metre ölçü cinsinden satılmaktadır. Kimyasallara dayanıklıdır, peroksit gazı alındığı için sıcaklık esnasında açma ve hava yapmaz. Toz boya, kataforez, kaplama ve yağ boya uygulamalarında kullanılabilir ürünlerdir. Fital üzerinde biriken boyalar, rahatlıkla temizlenebilir ve esnek bir malzemedir. İşçilik süreniz kısalmır, oluşabilecek hataları önler ve tekrardan kullanılacağı için maliyet avantajı sağlar. Farklı çaplar ve boylarda ürün çeşitliliği mevcuttur.

Masking Strips

These masking strips are designed to protect areas, especially straight and long holes, from being painted. Made from silicone material, they are oven-safe and resistant to temperatures up to 250°C. Sold in coils by the meter, they are chemical-resistant and release peroxide gas, preventing expansion or air pockets during heating. Suitable for powder coating, cataphoresis, coating, and wet painting applications, the strips are easy to clean and flexible. They reduce labor time, prevent errors, and provide cost advantages through reuse. Available in various diameters and lengths to meet different requirements.

PVC ŞAPKALAR

Koruma amaçlı ve yaş boya uygulamalarında kullanılan vinil şapkalar 177 °C sıcaklığa dayanıklıdır. Boya işleminden sonra sürekli fırına girip çıkabilen PVC şapkalar aynı zamanda civata koruma, ürünlerin içerisine herhangi bir şeyin girmesini engellemek içinde kullanılmaktadır. Farklı çaplarda, boylarda ve renklerde üretilen PVC şapkalar, esnek bir yapıya sahiptir ve sağlığa hiçbir zararı yoktur. Pim, mil, civata, boru, takım, anten ve raf uçlarına takılarak koruma ve maskeleme amaçlı kullanılabilir. Daldırma yöntemi ile üretilen PVC şapkalar, maliyet açısından silikon şapkalara göre avantajlıdır.

PVC Şapkaların Kullanım Alanları

Çok fazla ısı gerektirmeyen kaplama banyolarında ve yaş boyada maskeleme amaçlı rahatlıkla kullanılabilir.

Mil, demir, çelik, alüminyum tellerin uçlarının korunmasında kullanılır.

Ankerlerin uçlarına takılır ve ilgili bölgede boşluk oluşumu sağlanır.

Elmas uçlu takımlar ve karbür kesici takımların uçlarının zarar görmemesi için kullanılır.

Araç sektöründe dönüşüm, enjektör, turbo yağlama ve her türlü araç hortumlarının toz ve kirden korunması için kullanılır.

Eşanjör, kondensör, bakır soğutma boruları ve alüminyum boruların uçlarına takılır içerisine toz, kir ve sıvı girmesi engellenir.

Kabloların uçlarına takılarak sevk amaçlı kullanılır.

Elektrik direklerinde bulunan çakmalara takılarak, paslanma önlenir ve koruma sağlar.

PVC Protective Caps

Vinyl caps used for protection and wet painting applications are resistant to temperatures up to 177°C. These PVC caps can repeatedly enter and exit ovens after painting processes and are also used for protecting bolts and preventing foreign materials from entering products. Produced in various diameters, sizes, and colors, PVC caps are flexible and completely safe for health. They can be applied to pins, shafts, bolts, pipes, tools, antennas, and shelf ends for protection and masking purposes. Manufactured using the dipping method, PVC caps offer a cost advantage compared to silicone caps.

Applications of PVC Caps

Easily used for masking in coating baths and wet painting processes that do not require extremely high temperatures.

Protect the ends of shafts, iron, steel, and aluminum wires.

Placed on anchor ends to create a void in the respective area.

Protect the tips of diamond-tipped and carbide cutting tools from damage.

Used in the automotive industry to protect injectors, turbo lubrication systems, and all types of vehicle hoses from dust and dirt.

Placed on the ends of exchangers, condensers, copper cooling pipes, and aluminum pipes to prevent dust, dirt, and liquids from entering.

Applied to cable ends for shipping purposes.

Fitted onto spikes on utility poles to prevent rust and provide protection.



SIVI PLASTISOL

Plastisol sıvı halde boya biçiminde satışı yapılan bir hammaddedir. Metal yüzeylerin üzerine daldırma yöntemi ile esnek bir plastik kaplama yapmak için kullanılır. Kaplanacak parça fırında ısıtıldıktan sonra plastisol kazanına daldırılır, sonrasında fırınlama yapılarak ürünün üzeri kaplanmış olunur. Malzeme üzerine önceden astarlama işlemi yapılırsa, kaplama malzemeye yapışır ve çıkarılmaz. Yumuşak yüzey istenilen ürünlerde, elektriği iletkenliğini kesmek için plastisol kullanılmaktadır. Özellikle el aletleri, tutamaç kolları, vana kolları sıklıkla plastisolle kaplanmaktadır. Farklı renklerde üretilen plastisol, kg olarak satılmaktadır. Aşınmaya ve korozyona karşı metalin dayanıklılığını arttırmaktadır. Sivri ve keskin yüzeyleri ortadan kaldıran plastisol, kaymaya da engel olmaktadır. Kaplanacak parça mutlaka öncesinde kir ve yağdan arındırılmalıdır. Plastisol kaplama yapıldıktan sonra 177 derece ısıya da dayanıklıdır.



Liquid Plastisol

Plastisol is a raw material sold in liquid paint form. It is used to create a flexible plastic coating on metal surfaces through the dipping method. After the part to be coated is heated in an oven, it is dipped into the plastisol bath, and then baked to achieve a complete coating on the product. If a primer is applied beforehand, the coating adheres firmly and does not peel off. Plastisol is also used on products requiring a soft surface to insulate against electrical conductivity.

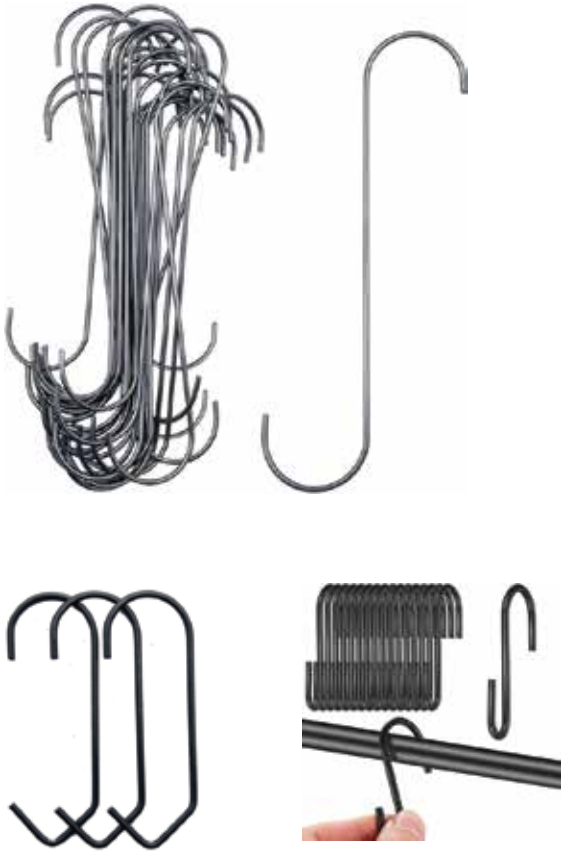
Common applications include hand tools, handle grips, and valve handles. Available in various colors, plastisol is sold by weight (kg). It increases metal resistance to wear and corrosion, smooths sharp or pointed surfaces, and prevents slipping. Before coating, the part must be thoroughly cleaned of dirt and grease. Once applied, plastisol can withstand temperatures up to 177°C.





BOYAHANE ASKI ÇÖZÜMLERİ

Toz Boya, yağ boya, kaplama ve kimyasal tesislerinde aktif olarak kullanılan askı aparatları; boyanacak parçaların cinsine göre projelendirilmeli, tasarlanmalı ve numune olarak ortaya çıkarılmalıdır. Çıkan numunenin testinden sonra ilgili revizeler yapılarak, seri üretime geçilmelidir. Boya aparatı tasarlanırken tesisin durumu, yapılan boyanın cinsi, ön yüzey işlemleri, temizlik maliyeti, işçilik ve parçanın durumu, göz önünde bulundurularak tasarım yapılmalıdır. Sabitlenmesi güç olan parçaların, tutucuların ve çözümlerin oluşması için öncesinde fikir alışverişinde bulunulup, üzerinde detaylı çalışma yapılması gerekir. Parçalarınıza özel geliştirilen askı sistemleri ile boyama esnasında ürünleriniz sabit kalır ve kaliteli bir boyama süreci gerçekleştirebilirsiniz. Projeye göre malzeme tercihi yapılarak işlem başlatılır. Askı çözümleri uzmanlık gerektirir!



Paint Shop Hanging Solutions

Hanging fixtures actively used in powder coating, wet painting, plating, and chemical facilities should be planned and designed according to the type of parts to be painted and produced as samples. After testing the sample, necessary revisions should be made before proceeding to mass production.

When designing a paint fixture, factors such as the facility layout, type of coating, pre-treatment processes, cleaning costs, labor, and the condition of the parts must be considered. For parts that are difficult to secure, detailed discussions and studies are required to develop appropriate holders and solutions.

With custom-developed hanging systems for your parts, your products remain stable during painting, ensuring a high-quality coating process. Material selection is made according to the project before starting the operation. Hanging solutions require expertise!





SERPLAST YÜZEY İŞLEM TEKNİK MALZEMELERİ SAN. ve TİC. LTD. ŞTİ.

İnönü Mah. Gençlik Cad. Mega Yapı Koop. No:113/A Gebze / KOCAELİ

0262 646 2117 pbx

info@ser-plast.com

www.ser-plast.com

